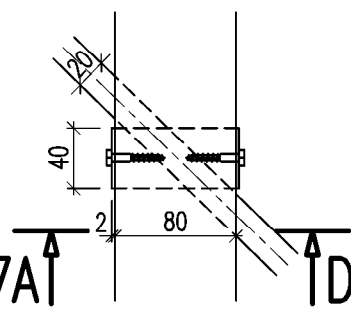


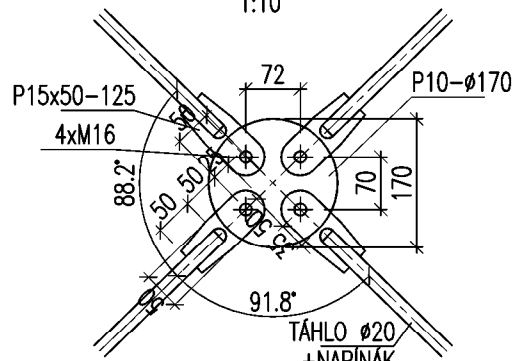
## 1:5



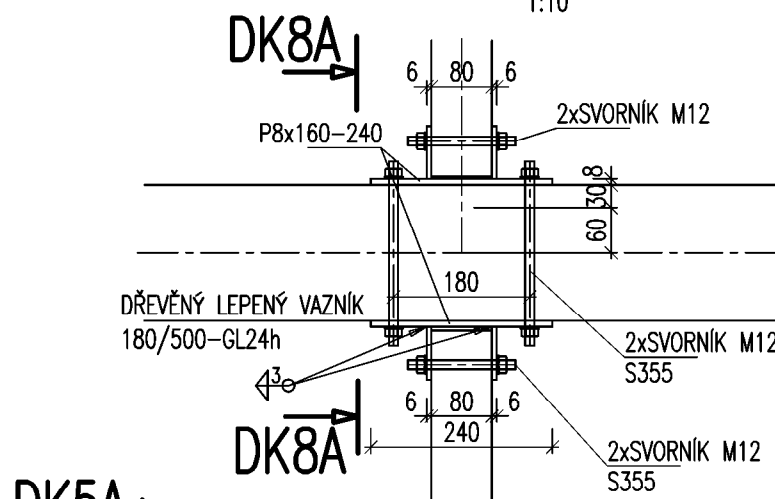
## 1:5



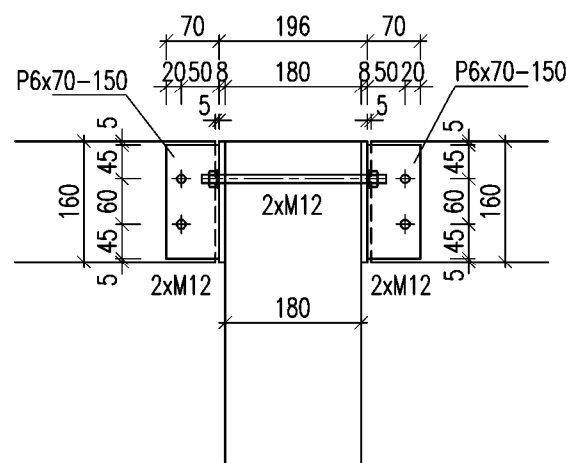
**1:1**



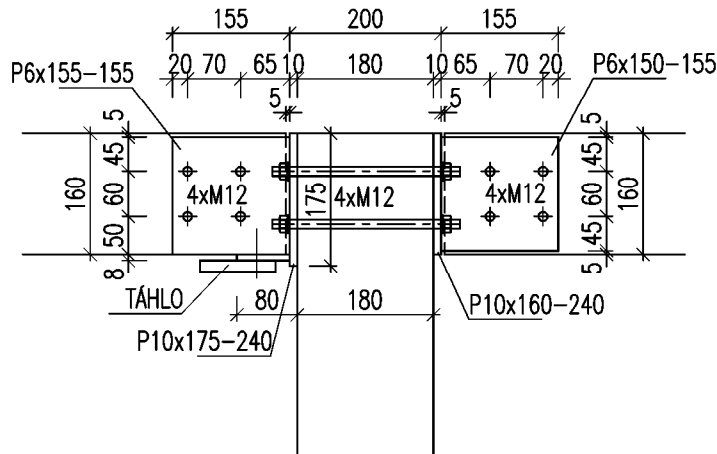
ALTERNATIVNĚ MOŽNO POUŽÍT BOVÁ TRMENY  
BV/T 80x140+10 HŘEBÍKŮ+10xBOČNÍ HŘEBÍKY  
1:10



## 1:10



## 1:1

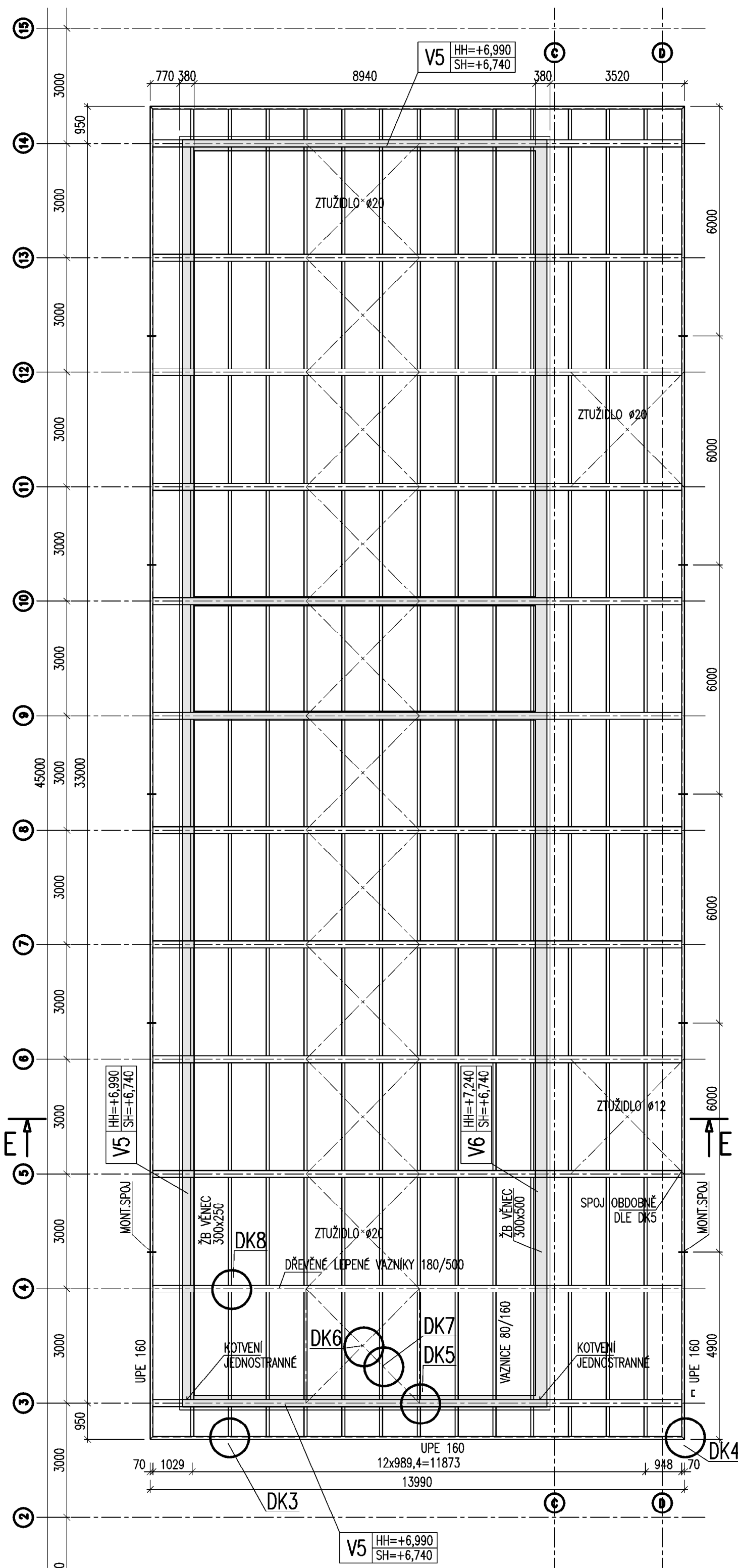


celková délka položek	
m	

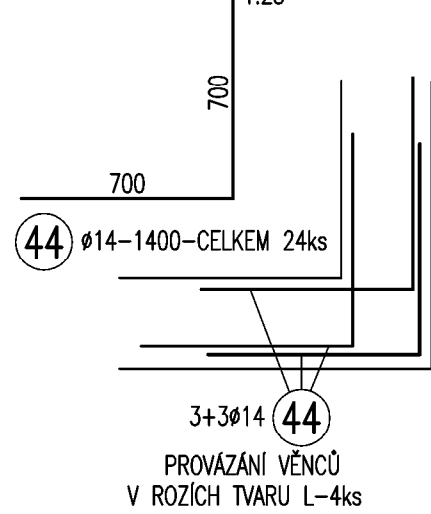
položka	typ	průměr	délka	kusy	R	R
	-	mm	m	ks	8	14

41	R 14	490,000	1	-	490,00
42	R 8	1,600	166	265,60	-
43	R 8	1,100	260	286,00	-
44	R 14	1,400	24	-	33,60
45	R 14	1,140	8	-	9,12
46	R 14	0,900	4	-	3,60

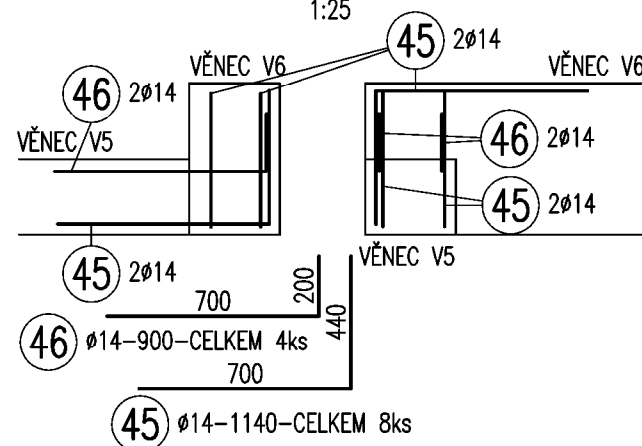
Celkem běžných metrů průměru [m]	551,60	536,32
Hmotnost 1 běžného metru [kg]	0,395	1,208
Hmotnost 1 průměru [kg]	217,65	648,10
Hmotnost 1 typu výztuže celkem [kg]	865,75	
Hmotnost 1 typu+ 3% prostřihy [kg]	895	



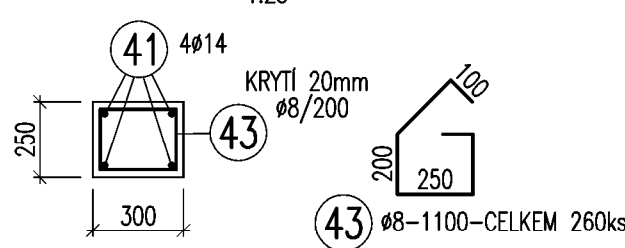
## 1.2



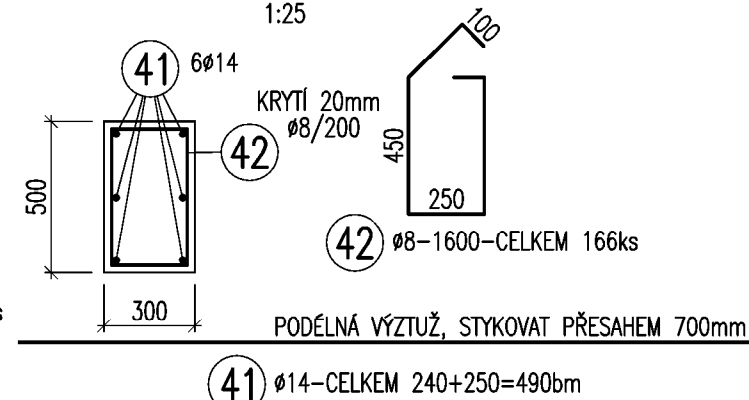
NUTNO DOPLNIT ROHOVOU VÝZTUŽ VĚNCŮ



## 1:2



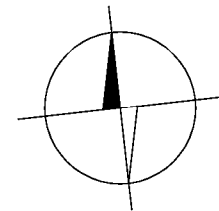
## 1.2



DŘEVO C24  
DŘEVO VAZN  
BETON ZÁKL  
BETON VĚNC  
BETON SCH  
VÝZTUŽ B50  
OCEL S235  
ŠROUBY 8.8

POZNÁMKA:

- 1/ TŘÍDA PROVEDENÍ OCELOVÝCH KONSTRUKCÍ EXC2 DLE ČSN EN 1090-2
- 2/ KONSTRUKCE BUDE POVRCHOVĚ UPRAVENA ŽÁROVÝM ZINKOVÁNÍM DLE ČSN EN ISO 1461
- 3/ ZÁKLADOVOU SPÁRU MUSÍ PŘEVZÍT GEOLOG NEBO STATIK
- 4/ PRO VÝROBU NOSNÝCH DÍLCŮ MUSÍ BÝT ZHOTOVENA DÍLENSKÁ DOKUMENTACE OK,ŽBK A DK
- 5/ PODROBNOSTI K POVRCHOVÉ ÚPRAVĚ VIZ TECHNICKÁ ZPRÁVA
- 6/ PŘI ZJIŠTĚNÍ NOVÝCH SKUTEČNOSTÍ JE NUTNÉ INFORMOVAT PROJEKTANTA (STATIKA)
- 7/ CHEMICKÉ KOTVENÍ HILTI, FISCHER, MKT
- 8/ BETON DLE ČSN EN 206-1 Z3
- 9/ VÝKAZ OCELI TVOŘÍ SAMOSTATNOU PŘÍLOHU
- 10/ VÝZTUŽ JE KÓTOVÁNA NA OSU


$$\pm 0,000 = 354,94$$

SOUŘADNICOVÝ SYSTÉM: S-JTSK, výškový systém – Bpv

GENERALNÍ PROJEKTANT: SPORTOVNÍ PROJEKTY – IČO: 27 06 06 59				<b>SPORTOVNÍ PROJEKTY</b> SPOL.S R.O. SOKOLOVSKÁ 87/86 PRAHA 6	
AUTORŮ: ING.ARCH. V. DROBNÝ ING.ARCH. P. ŠUMA					
INVESTOR: MĚSTSKÁ ČÁST PRAHA 6, ČESKOSLOVENSKÉ ARMÁDY 23 160 52 PRAHA 6, IČ: 00063703				PROJEKTANT ČÁSTI:	
PROJEKTANT ČÁSTI		XYPRACOVAL	KONTROLA	HIP	
Ing.V.CHMELÁŘ		Ing.V.CHMELÁŘ	Ing.V.CHMELÁŘ	ING.ARCH. V.DROBNÝ	
AKCE				DOKUMENTACE	
REKONSTRUKCE A MODERNIZACE FOTBALOVÉHO HRŠTĚ SK UNION BŘEVNOV, PRAHA 6				DPS	
ČÁST		SO—03 OBJEKT ZÁZEMÍ FOTBALU SO—03.2 KONSTRUKČNÍ ŘEŠENÍ		MĚŘITKO 1:100(1:50)	
OBSAH PŘÍLOHY				DATUM 12/2025	
PŮDORYS KONSTRUKCE STŘECHY 2.NP, DETAILS				REVIZE 0	
				ČÍSLO KOPIE	
				ČÍSLO PŘÍLOHY D.1.2.6.	
DOKUMENTACE LZE UŽÍVAT POUZE VE SMYSLU PŘÍSLUŠNÉ SMLOUVY O DÍLO. VÝKRES, ČI JEHO ČÁST, MŮŽE BÝT KOPIROVÁN NEBO JINÝM ZPŮSOBEM ROZŠÍŘOVÁN POUZE PO PŘEDCHOZÍM SOUHLASU					